

Meno a Priezvisko, adresa, č. bytu

Pod podpis napíšete Vaše telefónne číslo, aby sme Vás mohli kontaktovať v prípade nejasností.

Spôsob vyplnenia je na druhej strane a k rozpočítaniu stačí vyplniť len údaje: č. merača a údaj pod symbolom ^M - Údaj z pamäte	PRVN	Merač č.1	Merač č.2	Merač č.3	Merač č.4	Merač č.5	Merač č.6	Merač č.7
	Číslo merača							
		8888	8888	8888	8888	8888	8888	8888
		31.12.	31.12.	31.12.	31.12.	31.12.	31.12.	31.12.
	^M - Údaj z pamäte							

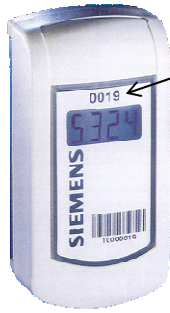
Studená voda :	č.m		stav :
Studená voda :	č.m		stav :
Studená voda :	č.m		stav :
Teplá úžitková voda :	č.m		stav :
Teplá úžitková voda :	č.m		stav :
Teplá úžitková voda :	č.m		stav :

.....

podpis vlastníka bytu

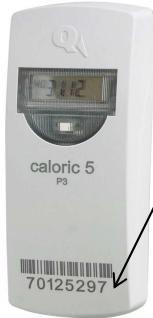
tel.č.:

Príklad vyplnenia údajov do tabuľky starší typ pomerového rozdeľovača vykurovacích nákladov tepla



	0019	Číslo merača
^M _C	8888	Test displeja – vysvietia sa všetky segmenty displeja.
	31.12.	Deň odpočtu. Naprogramovaný deň, v ktorom si prístroj automaticky vykoná odpočet a údaj o spotrebe zapíše do pamäte
	M 1256	Údaj z pamäte o spotrebe predchádzajúceho roka. Táto hodnota bude použitá pre výpočet nákladov za teplo. Údaj o spotrebe sa zobrazuje celý rok a každý rok sa prepíše novým údajom.
^C	2726	Kontrolné číslo.
	0125	Hodnota aktuálnej spotreby v danom roku.

Príklad vyplnenia údajov do tabuľky novší typ pomerového rozdeľovača vykurovacích nákladov tepla



	70125297	Číslo merača
^{MD} _{kC}	^P _S 8888	Test displeja – vysvietia sa všetky segmenty displeja.
^{MD}	31.12.-	Deň odpočtu. Naprogramovaný deň, v ktorom si prístroj automaticky vykoná odpočet a údaj o spotrebe zapíše do pamäte
	M 1256	Údaj z pamäte o spotrebe predchádzajúceho roka. Táto hodnota bude použitá pre výpočet nákladov za teplo. Údaj o spotrebe sa zobrazuje celý rok a každý rok sa prepíše novým údajom.
^M	^P 2726	Kontrolné číslo.
	AL - 3.2s	Typ merača. AL-3.2s: verzia P3, dvojčidlo; Fb-4.2s: verzia P3-WB, dvojčidlo; FA-4.2s: verzia P3-AMR, dvojčidlo.
	0125	Hodnota aktuálnej spotreby v danom roku.